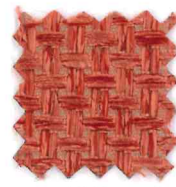


URBINO

Black out FR - 300 cm



4010



4011



4012



4013



4014



4015



4016



4017



4018



4022



4019



4020



4021



4023



4027



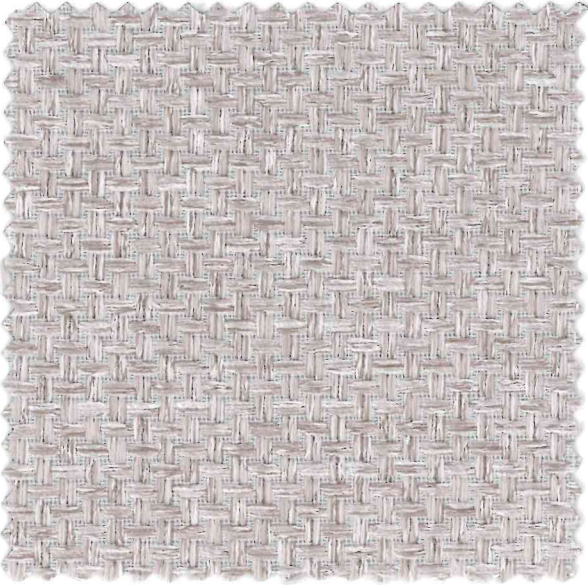
4024



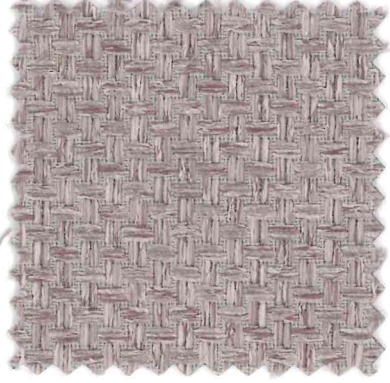
4025



4026



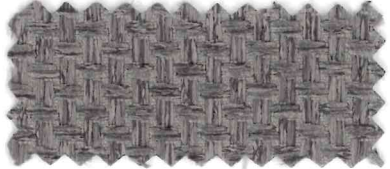
4028



4029



4031



4030



4032

URBINO
BLACK OUT

URBINO

Black out FR - 300 cm

		CHARACTERISTICS	EIGENSCHAPPEN	PROPRIÉTÉS	EIGENSCHAFTEN
●	Black out	Transparency level	Transparantie	Transparence	Transparenz
⊗	100% Pes + 3 pass acryl FR coating	Composition	Samenstelling	Composition	Zusammensetzung
🏠	395 gr/m ²	Weight	Gewicht	Poids	Gewicht
⚖	0,55 mm	Thickness	Dikte	Epaisseur	Dicke
↔	300 cm	Max. width	Max. breedte	Largeur max.	Max. Nutzbreite
🔥	EN13773 class 1, B1	Flame retardant	Brandvrije Norm	Classement au feu	Schwerentflammbarkeit
☀	4-5 (ISO105 B02)	Light fastness	Lichtechtheid	Résistance à la lumière	Lichtechtheit
🏠		Weaving Construction	Weef Constructie	Construction tissage	Webkonstruktion
🧺	3-4 (ISO 105 C04)	Colour fastness after washing	Kleurechtheid bij het wassen	Solidité des couleurs après lavage	Farbechtheit beim Waschen
🧺		Washing instructions	Wasvoorschriften	Nettoyage	Pflegehinweis
↕	1%-2% (30°C) (EN ISO 5070 & EN ISO 6330)	Approx. shrinking possible	Mogelijke krimp	Rétrécissement possible	Ca. Schrumpfung möglich
🏠		Applications - end-use	Toepassingen - eindgebruik	Applications - usage final	Anwendungen - Endverwendung
↕		Direction of use	Gebruiksrichting	Sens d'utilisation	Gebrauchsanweisung
🌱	certificate available - certificaat beschikbaar - certificat disponible - zertifikat verfügbar	Sustainability	Duurzaamheid	Durabilité	Nachhaltigkeit

OPTICAL SOLAR COEFFICIENTS / OPTISCHE ZONNE-ENERGIE COEFFICIENTEN / COEFFICIENTS OPTIQUES SOLAIRES / OPTISCHE UNDSOLAR Koeffizienten (EN410)

Color	ENERGY			LIGHT			T _{uv}	F _c	g _{-tot}
	Transmission	Reflection	Absorption	Transmission	Reflection	Absorption			
4018	T _{e, n-h} 0,0%	ρ _{e, n-h} 69,8%	α _e 30,2%	T _{v, n-h} 0,0%	ρ _{v, n-h} 76,7%	α _v 23,3%	0,0%	0,35	0,3

T_{e, n-h} Energetic transmission / Energetische transmissie / Transmission d'énergie / Energetische Übertragung **ρ_{e, n-h}** Energetic reflection / Energetische reflectie / Réflexion énergétique / Energetische Reflexion **α_e** Energetic absorption / Energetische absorptie / Absorption énergétique / Energieabsorption **T_{v, n-h}** Light transmission / Lichttransmissie / Transmission de la lumière / Lichtdurchlässigkeit **ρ_{v, n-h}** Light reflection / Lichtreflectie / Réflexion de la lumière / Lichtreflexion **α_v** Light absorption / Lichtabsorption / Absorption de la lumière / Lichtabsorption **T_{uv}** UV transmission / UV transmissie / Transmission UV / UV-Durchlässigkeit **F_c** Shading factor / Schaduwfactor / Facteur d'ombrage / Schattierungsfaktor **g_{-tot}** Total g-factor / Totale g-factor / Facteur g-total / Gesamter g-faktor (NBN EN 13363-1) (single glazing / enkele beglazing / simple vitrage / Einfachverglasung)

Thermal Comfort (EN 14501)

<p>BENEFIT*</p> <p>44%</p> <p>0°C → 20°C</p>	<p>Thermal comfort winter Thermisch comfort winter Confort thermique hiver Thermische Behaglichkeit Winter</p>
<p>BENEFIT*</p> <p>29%</p> <p>30°C → 6°C</p> <p>g_{-tot} 0,30</p>	<p>Thermal comfort summer Thermisch comfort zomer Confort thermique été Thermische Behaglichkeit Sommer</p>

Visual Comfort (EN 14501)

<p>-50% -100%</p>		<p>Black out level Verduisteringsniveau Contrôle de l'opacité Verdunklungsgrad</p>
		<p>Glare control Afscherming tegen schittering Contrôle de l'éblouissement Blendschutz</p>
		<p>Privacy Privacy Intimité de nuit Privacy</p>
		<p>Visual contact with outside world Visueel contact met buitenwereld Contact visuel avec l'extérieur Sichtcontact met der Außenwelt</p>

* Max. expected benefit with single glazing / Max. verwachte winst bij enkele beglazing / Bénéfice max. attendu avec simple vitrage / Max. zu erwartender Nutzen bei einfach verglasten Fenstern