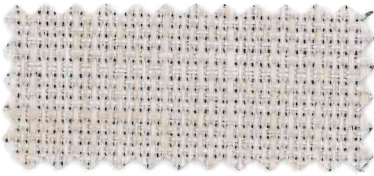
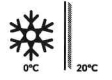
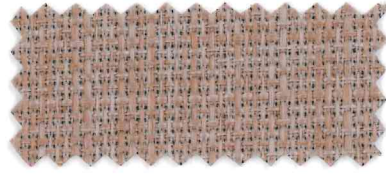


SALERNO

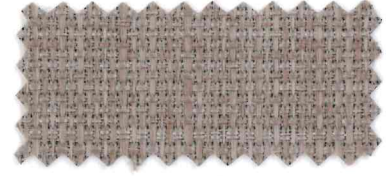
Black out FR - 290 cm



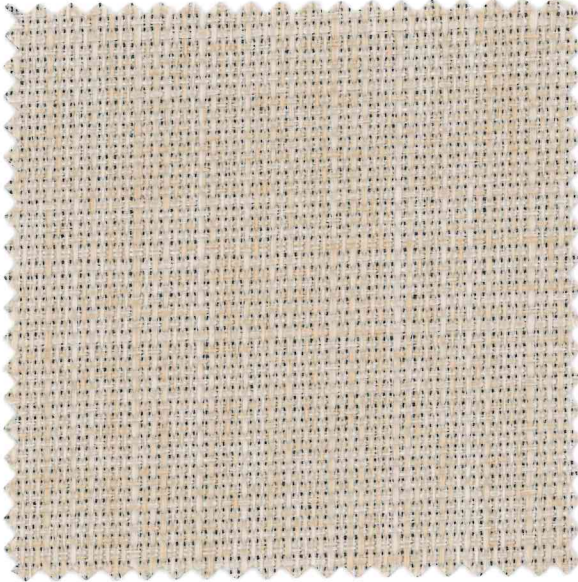
0302



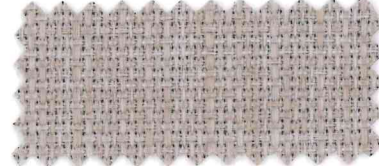
0304



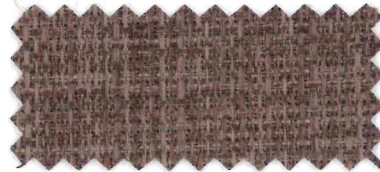
0305



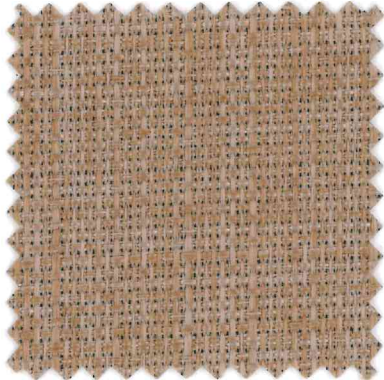
0308



0303



0314



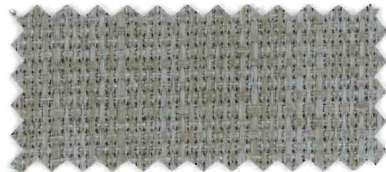
0316



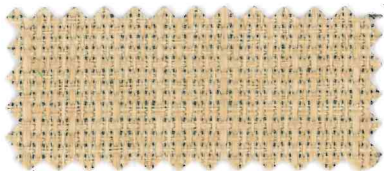
0312



0318



0306



0315



0313



0317



0309



0310



0307



0311

SALERNO

Black out FR - 290 cm

		CHARACTERISTICS	EIGENSCHAPPEN	PROPRIÉTÉS	EIGENSCHAFTEN
●	Black out	Transparency level	Transparantie	Transparence	Transparenz
⊗	100% Pes + 3 pass acryl FR coating	Composition	Samenstelling	Composition	Zusammensetzung
👤	415 gr/m ²	Weight	Gewicht	Poids	Gewicht
⊕	0,55 mm	Thickness	Dikte	Epaisseur	Dicke
◀ ▶	290 cm	Max. width	Max. breedte	Largeur max.	Max. Nutzbreite
🔥	M1, B1	Flame retardant	Brandvrije Norm	Classement au feu	Schwerentflammbarkeit
☀️	4 (ISO105 B02)	Light fastness	Lichtechtheid	Résistance à la lumière	Lichtechtheit
🧵		Weaving Construction	Weef Constructie	Construction tissage	Webkonstruktion
🌀	3-4 (ISO 105 C04)	Colour fastness after washing	Kleurechtheid bij het wassen	Solidité des couleurs après lavage	Farbechtheit beim Waschen
🧺		Washing instructions	Wasvoorschriften	Nettoyage	Pflegehinweis
⚡	1%-2% (30°C) (EN ISO 5070 & EN ISO 6330)	Approx. shrinking possible	Mogelijke krimp	Rétrécissement possible	Ca. Schrumpfung möglich
🔊	$\alpha_w = 0,45$ (ISO 354)	Sound absorption	Geluidsabsorptie	Absorption du son	Schallabsorption
🦠	30°	Thermal disinfection	Thermische desinfectie	Désinfection Thermique	Thermische desinfectie
🪟		Applications - end-use	Toepassingen - eindgebruik	Applications - usage final	Anwendungen - Endverwendung
↕		Direction of use	Gebruiksrichting	Sens d'utilisation	Gebrauchsanweisung
🌱	certificate available - certificaat beschikbaar - certificat disponible - zertifikat verfügbar	Sustainability	Duurzaamheid	Durabilité	Nachhaltigkeit
♻️	not available - niet van toepassing - non disponible - nicht verfügbar	Recycled Yarns	Gerecycleerde garens	Fils recyclés	Recyclete Garne

OPTICALANDSOLARCOEFFICIENTS/OPTISCHEENZONNE-ENERGIECOËFFICIËNTEN/COEFFICIENTS OPTIQUES ET SOLAIRES/OPTISCHE UND SOLAR KOFFIZIENTEN (EN410)

Color	ENERGY			LIGHT			T _{uv}	F _c	g-tot
	Transmission	Reflection	Absorption	Transmission	Reflection	Absorption			
0315	T _{e, n-h} 0,0%	ρ _{e, n-h} 69,8%	α _e 30,2%	T _{v, n-h} 0,0%	ρ _{v, n-h} 76,7%	α _v 23,3%	0,0%	0,35	0,3

T_{e, n-h} Energetic transmission / Energetische transmissie / Transmission d'énergie / Energetische Übertragung
ρ_{e, n-h} Energetic reflection / Energetische reflectie / Réflexion énergétique / Energetische Reflexion
α_e Energetic absorption / Energetische absorptie / Absorption énergétique / Energieabsorption
T_{v, n-h} Light transmission / Lichttransmissie / Transmission de la lumière / Lichtdurchlässigkeit
ρ_{v, n-h} Light reflection / Lichtreflectie / Réflexion de la lumière / Lichtreflexion
α_v Light absorption / Lichtabsorptie / Absorption de la lumière / Lichtabsorption
T_{uv} UV transmission / UV transmissie / Transmission UV / UV-Durchlässigkeit
F_c Shading factor / Schaduwfactor / Facteur d'ombrage / Schattierungsfaktor
g-tot Total g-factor / Totale g-factor / Facteur g-total / Gesamter g-faktor (NBN EN 13363-1) (single glazing / enkele beglazing / simple vitrage / Einfachverglasung)

THERMAL COMFORT (EN 14501)

<p>BENEFIT* 44%</p>	<p>Thermal comfort winter Thermisch comfort winter Confort thermique hiver Thermische Behaglichkeit Winter</p>
<p>BENEFIT* 29%</p> <p>g-tot 0,30</p>	<p>Thermal comfort summer Thermisch comfort zomer Confort thermique été Thermische Behaglichkeit Sommer</p>

VISUAL COMFORT (EN 14501)

	<p>Black out level Verduisteringsniveau Contrôle de l'opacité Verdunklungsgrad</p>
	<p>Glare control Afscherming tegen schittering Contrôle de l'éblouissement Blendschutz</p>
	<p>Privacy Privacy Intimité de nuit Privacy</p>
	<p>Visual contact with outside world Visueel contact met buitenwereld Contact visuel avec l'extérieur Sichtcontact met der Außenwelt</p>

* Max. expected benefit with single glazing / Max. verwachte winst bij enkele beglazing / Bénéfice max. attendu avec simple vitrage / Max. zu erwartender Nutzen bei einfach verglasten Fenstern