

# IMOLA

Dim out FR Recycled - 150 cm



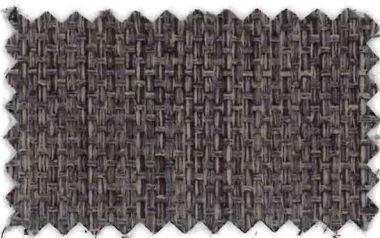
6001



6024



6039



6021



6031



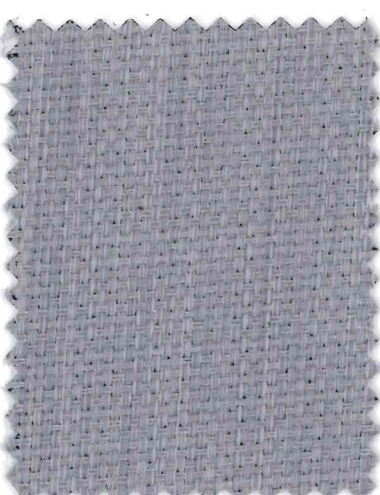
6025



6022



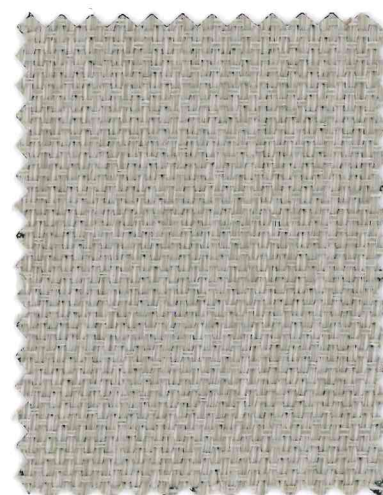
6029



6015



6005



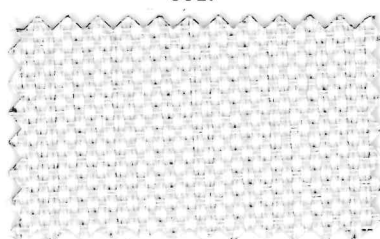
6013



6019



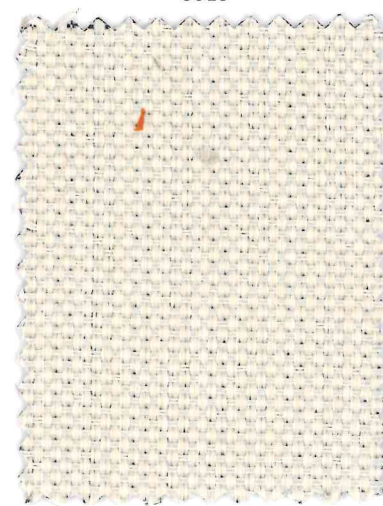
6028



6032



6036



6034

IMOLA

DIM OUT

# IMOLA

Dim out FR Recycled - 150 cm

		CHARACTERISTICS	EIGENSCHAPPEN	PROPRIÉTÉS	EIGENSCHAFTEN
	Dim out	Transparency level	Transparantie	Transparence	Transparenz
	100% Pes FR	Composition	Samenstelling	Composition	Zusammensetzung
	320 gr/m <sup>2</sup>	Weight	Gewicht	Poids	Gewicht
	0,55 mm	Thickness	Dikte	Epaisseur	Dicke
	150 cm	Max. width	Max. breedte	Largeur max.	Max. Nutzbreite
	M1	Flame retardant	Brandvrije Norm	Classement au feu	Schwerentflammbarkeit
	4 - 5 (ISO 105 B02)	Light fastness	Lichtechtheid	Résistance à la lumière	Lichtechtheid
	warp: 296/inch - 75D Pes FR + 150D Pes FR weft: 101/inch - 300D Pes FR + 300D Pes FR	Weaving Construction	Weef Constructie	Construction tissage	Webkonstruktion
	3-4 (ISO 105 C04)	Colour fastness after washing	Kleurechtheid bij het wassen	Solidité des couleurs après lavage	Farbechtheit beim Waschen
		Washing instructions	Wasvoorschriften	Nettoyage	Pflegehinweis
	1-2% (30°C) (EN ISO 5070 & EN ISO 6330) 2-3% (60°C) (EN ISO 5070 & EN ISO 6330)	Approx. shrinking possible	Mogelijke krimp	Rétrécissement possible	Ca. Schrumpfung möglich
	$\alpha_w = 0,80$ (EN ISO 354/EN ISO 11654)	Sound absorption	Geluidsabsorptie	Absorption du son	Schallabsorption
		Thermal disinfection	Thermische desinfectie	Désinfection Thermique	Thermische desinfectie
		Applications - end-use	Toepassingen - eindgebruik	Applications - usage final	Anwendungen - Endverwendung
		Direction of use	Gebruiksrichting	Sens d'utilisation	Gebrauchsanweisung
	certificate available - certificaat beschikbaar - certificat disponible - zertifikat verfügbar	Sustainability	Duurzaamheid	Durabilité	Nachhaltigkeit
	GRS certificate available - GRS certificaat beschikbaar - GRS certificat disponible - GRS zertifikat verfügbar	Recycled Yarns	Gerecycleerde garens	Fils recyclés	Recycelte Garne

## THERMAL COMFORT (EN 14501)

	BENEFIT* <b>44%</b>	Thermal comfort winter Thermisch comfort winter Confort thermique hiver Thermische Behaglichkeit Winter
	BENEFIT* <b>33%</b>	Thermal comfort summer Thermisch comfort zomer Confort thermique été Thermische Behaglichkeit Sommer

## ACOUSTIC COMFORT

	BENEFIT* <b>23%</b>	Sound insulation Akoestisch comfort Isolation acoustique Schalldämmung
--	------------------------	---

## VISUAL COMFORT (EN 14501)

		Black out level Verduisteringsniveau Contrôle de l'opacité Verdunklungsgrad
		Glare control Afscherming tegen schittering Contrôle de l'éblouissement Blendschutz
		Privacy Privacy Initimité de nuit Privacy
		Visual contact with outside world Visueel contact met buitenwereld Contact visuel avec l'extérieur Sichtcontact met der Außenwelt

\* Max. expected benefit with single glazing / Max. verwachte winst bij enkele beglazing / Bénéfice max. attendu avec simple vitrage / Max. zu erwartender Nutzen bei einfach verglasten Fenstern