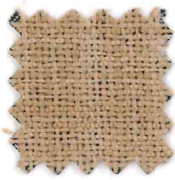
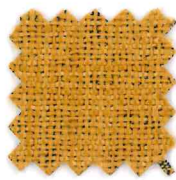


HADES

Dim out FR - 300 cm



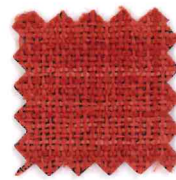
1503



1518



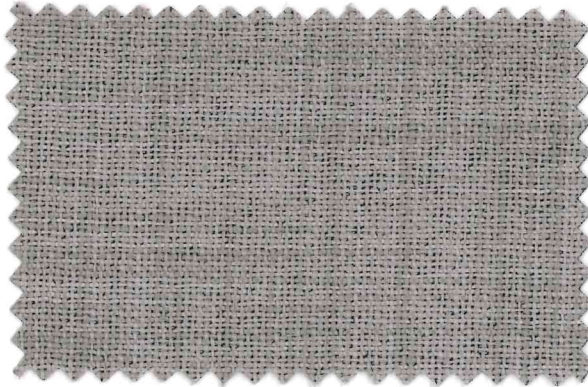
1519



1520



1526



1509



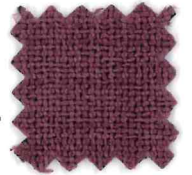
1521



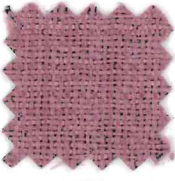
1522



1523



1527



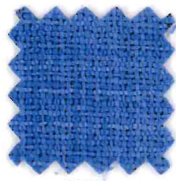
1528



1516



1524



1525



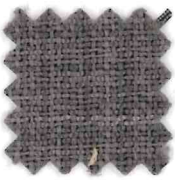
1511



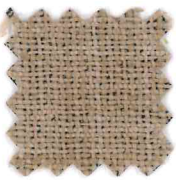
1512



1505



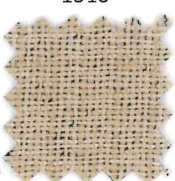
1513



1515



1517



1514



1501



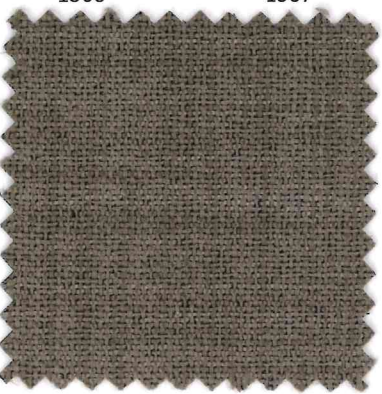
1506



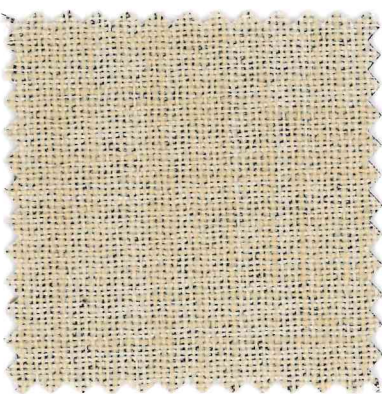
1507



1508



1504



1502



1510

HADES

Dim out FR - 300 cm

		CHARACTERISTICS	EIGENSCHAPPEN	PROPRIÉTÉS	EIGENSCHAFTEN
	Dim out	Transparency level	Transparantie	Transparence	Transparenz
	100% Pes FR	Composition	Samenstelling	Composition	Zusammensetzung
	300 gr/m ²	Weight	Gewicht	Poids	Gewicht
	0,55 mm	Thickness	Dikte	Epaisseur	Dicke
	300 cm	Max. width	Max. breedte	Largeur max.	Max. Nutzbreite
	M1, UNO, EN13773 Class 1, NFPA 701	Flame retardant	Brandvrije Norm	Classement au feu	Schwerentflammbarkeit
	4 - 5 (ISO 105 B02)	Light fastness	Lichtechtheid	Résistance à la lumière	Lichtechtheid
	warp: 207/inch - 150D Pes FR + 320D Pes Cationic FR weft: 112/inch - 150D Pes FR + 320D Pes Cationic FR	Weaving Construction	Weef Constructie	Construction tissage	Webkonstruktion
	3-4 (ISO 105 C04)	Colour fastness after washing	Kleurechtheid bij het wassen	Solidité des couleurs après lavage	Farbechtheit beim Waschen
		Washing instructions	Wasvoorschriften	Nettoyage	Pflegehinweis
	1-2% (30°C) (EN ISO 5070 & EN ISO 6330) 1-2% (60°C) (EN ISO 5070 & EN ISO 6330)	Approx. shrinking possible	Mogelijke krimp	Rétrécissement possible	Ca. Schrumpfung möglich
	$\alpha_w = 0,65$ (EN ISO 354/EN ISO 11654)	Sound absorption	Geluidsabsorptie	Absorption du son	Schallabsorption
		Thermal disinfection	Thermische desinfectie	Désinfection Thermique	Thermische desinfectie
		Applications - end-use	Toepassingen - eindgebruik	Applications - usage final	Anwendungen - Endverwendung
		Direction of use	Gebruiksrichting	Sens d'utilisation	Gebrauchsanweisung
	certificate available - certificaat beschikbaar - certificat disponible - zertifikat verfügbar	Sustainability	Duurzaamheid	Durabilité	Nachhaltigkeit
	not available - niet van toepassing - non disponible - nicht verfügbar	Recycled Yarns	Gerecycleerde garens	Fils recyclés	Recycelte Garne

OPTICAL AND SOLAR COEFFICIENTS / OPTISCHE EN ZONNE-ENERGIECOËFFICIËNTEN / COEFFICIENTS OPTIQUES ET SOLAIRES / OPTISCHE UND SOLARKOEFFIZIENTEN (EN410)

Color	ENERGY			LIGHT			T _{uv}	F _c	g-tot
	Transmission	Reflection	Absorption	Transmission	Reflection	Absorption			
1502	T _{e, n-h} 1,2%	ρ _{e, n-h} 59,1%	α _e 39,7%	T _{v, n-h} 0,5%	ρ _{v, n-h} 61,0%	α _v 38,5%	0,0%	0,44	0,37

T_{e, n-h} Energetic transmission / Energetische transmissie / Transmission d'énergie / Energetische Übertragung **ρ_{e, n-h}** Energetic reflection / Energetische reflectie / Réflexion énergétique / Energetische Reflexion **α_e** Energetic absorption / Energetische absorptie / Absorption énergétique / Energieabsorption **T_{v, n-h}** Light transmission / Lichttransmissie / Transmission de la lumière / Lichtdurchlässigkeit **ρ_{v, n-h}** Light reflection / Lichtreflectie / Réflexion de la lumière / Lichtreflexion **α_v** Light absorption / Lichtabsorptie / Absorption de la lumière / Lichtabsorption **T_{uv}** UV transmission / UV transmissie / Transmission UV / UV-Durchlässigkeit **F_c** Shading factor / Schaduwfactor / Facteur d'ombrage / Schattierungsfaktor **g-tot** Total g-factor / Totale g-factor / Facteur g-total / Gesamter g-faktor (NBN EN 13363-1) (single glazing / enkele beglazing / simple vitrage / Einfachverglasung)

THERMAL COMFORT (EN 14501)

	BENEFIT* 44%	Thermal comfort winter Thermisch comfort winter Confort thermique hiver Thermische Behaglichkeit Winter
	BENEFIT* 33% g-tot 0,37	Thermal comfort summer Thermisch comfort zomer Confort thermique été Thermische Behaglichkeit Sommer

ACOUSTIC COMFORT

	BENEFIT* 23% α_w 0,65	Sound insulation Akoestisch comfort Isolation acoustique Schalldämmung
--	--------------------------------------------------	---------------------------------------------------------------------------------

VISUAL COMFORT (EN 14501)

	Black out level Verduisteringsniveau Contrôle de l'opacité Verdunklungsgrad
	Glare control Afscherming tegen schittering Contrôle de l'éblouissement Blendschutz
	Privacy Privacy Intimité de nuit Privacy
	Visual contact with outside world Visueel contact met buitenwereld Contact visuel avec l'extérieur Sichtcontact met der Außenwelt

* Max. expected benefit with single glazing / Max. verwachte winst bij enkele beglazing / Bénéfice max. attendu avec simple vitrage / Max. zu erwartender Nutzen bei einfach verglasten Fenstern