

# ESTE

Light Filtering FR - 300 cm



30°C 6°C

0°C 20°C



1112



1205



1204



1404



1449



0953



0935



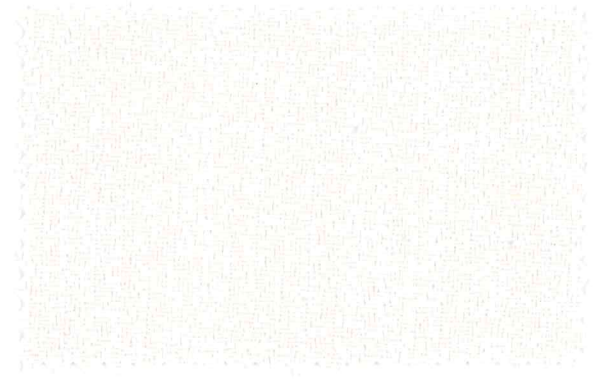
0713



1203



1201



1202



0836



0422



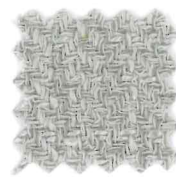
4502



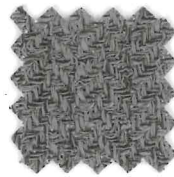
4013



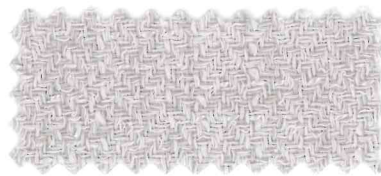
6307



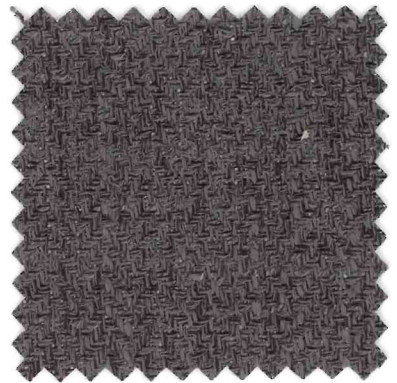
5904



5105



4203



3900

# ESTE

Light Filtering FR - 300 cm

		CHARACTERISTICS	EIGENSCHAPPEN	PROPRIÉTÉS	EIGENSCHAFTEN
	Light Filtering	Transparency level	Transparantie	Transparence	Transparenz
	100% Pes FR	Composition	Samenstelling	Composition	Zusammensetzung
	210 gr/m <sup>2</sup>	Weight	Gewicht	Poids	Gewicht
	0,55 mm	Thickness	Dikte	Epaisseur	Dicke
	300 cm	Max. width	Max. breedte	Largeur max.	Max. Nutzbreite
	M1	Flame retardant	Brandvrije Norm	Classement au feu	Schwerentflammbarkeit
	4 - 5 (ISO 105 B02)	Light fastness	Lichtechtheid	Résistance à la lumière	Lichtechtheit
	warp: 44/inch - 500D Pes FR weft: 44/inch - 500D Pes FR	Weaving Construction	Weef Constructie	Construction tissage	Webkonstruktion
	3-4 (ISO 105 C04)	Colour fastness after washing	Kleurechtheid bij het wassen	Solidité des couleurs après lavage	Farbechtheit beim Waschen
		Washing instructions	Wasvoorschriften	Nettoyage	Pflegehinweis
	1-2% (30°C) (EN ISO 5070 & EN ISO 6330) 2-3% (60°C) (EN ISO 5070 & EN ISO 6330)	Approx. shrinking possible	Mogelijke krimp	Rétrécissement possible	Ca. Schrumpfung möglich
	$\alpha_w = 0,35$ (EN ISO 354/EN ISO 11654)	Sound absorption	Geluidsabsorptie	Absorption du son	Schallabsorption
		Thermal disinfection	Thermische desinfectie	Désinfection Thermique	Thermische desinfectie
		Applications - end-use	Toepassingen - eindgebruik	Applications - usage final	Anwendungen - Endverwendung
		Direction of use	Gebruiksrichting	Sens d'utilisation	Gebrauchsanweisung
	certificate available - certificaat beschikbaar - certificat disponible - zertifikat verfügbar	Sustainability	Duurzaamheid	Durabilité	Nachhaltigkeit
	not available - niet van toepassing - non disponible - nicht verfügbar	Recycled Yarns	Gerecycleerde garens	Fils recyclés	Recycelte Garne

OPTICAL AND SOLAR COEFFICIENTS / OPTISCHE EN ZONNE-ENERGIECOËFFICIËNTEN / COEFFICIENTS OPTIQUES ET SOLAIRES / OPTISCHE UND SOLARKOEFFIZIENTEN (EN410)

Color	ENERGY			LIGHT			T <sub>uv</sub>	F <sub>c</sub>	g-tot
	Transmission	Reflection	Absorption	Transmission	Reflection	Absorption			
4203	T <sub>e, n-h</sub> 21,5%	ρ <sub>e, n-h</sub> 53,9%	α <sub>e</sub> 24,6%	T <sub>v, n-h</sub> 13,4%	ρ <sub>v, n-h</sub> 42,7%	α <sub>v</sub> 43,9%	8,9%	0,50	0,43

**T<sub>e, n-h</sub>** Energetic transmission / Energetische transmissie / Transmission d'énergie / Energetische Übertragung **ρ<sub>e, n-h</sub>** Energetic reflection / Energetische reflectie / Réflexion énergétique / Energetische Reflexion **α<sub>e</sub>** Energetic absorption / Energetische absorptie / Absorption énergétique / Energieabsorption **T<sub>v, n-h</sub>** Light transmission / Lichttransmissie / Transmission de la lumière / Lichtdurchlässigkeit **ρ<sub>v, n-h</sub>** Light reflection / Lichtreflectie / Réflexion de la lumière / Lichtreflexion **α<sub>v</sub>** Light absorption / Lichtabsorptie / Absorption de la lumière / Lichtabsorption **T<sub>uv</sub>** UV transmission / UV transmissie / Transmission UV / UV-Durchlässigkeit **F<sub>c</sub>** Shading factor / Schaduwfactor / Facteur d'ombrage / Schattierungsfaktor **g-tot** Total g-factor / Totale g-factor / Facteur g-total / Gesamter g-faktor (NBN EN 13363-1) (single glazing / enkele beglazing / simple vitrage / Einfachverglasung)

THERMAL COMFORT (EN 14501)

	<b>BENEFIT*</b> 44%	Thermal comfort winter Thermisch comfort winter Confort thermique hiver Thermische Behaglichkeit Winter
	<b>BENEFIT*</b> 33% g-tot 0,43	Thermal comfort summer Thermisch comfort zomer Confort thermique été Thermische Behaglichkeit Sommer

VISUAL COMFORT (EN 14501)

	Black out level Verduisteringsniveau Contrôle de l'opacité Verdunklungsgrad
	Glare control Afscherming tegen schittering Contrôle de l'éblouissement Blendschutz
	Privacy Privacy Intimité de nuit Privacy
	Visual contact with outside world Visueel contact met buitenwereld Contact visuel avec l'extérieur Sichtcontact met der Außenwelt

\* Max. expected benefit with single glazing / Max. verwachte winst bij enkele beglazing / Bénéfice max. attendu avec simple vitrage / Max. zu erwartender Nutzen bei einfach verglasten Fenstern