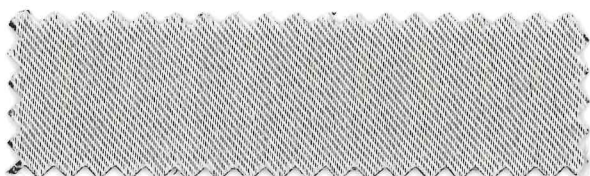


DELFINO / FENICE / LUPO

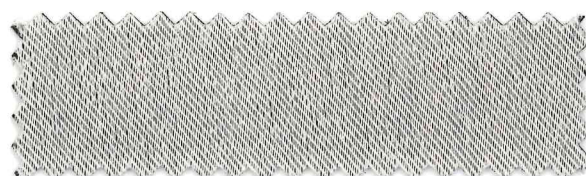
Dim out FR - 150 cm



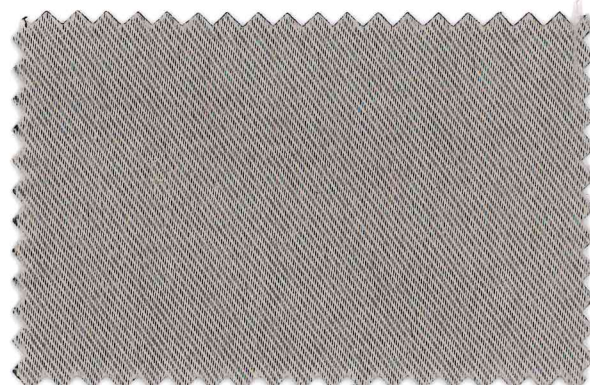
20°C



DELFINO 6001



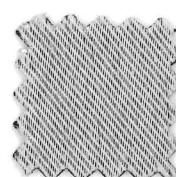
DELFINO 6002



DELFINO 6005



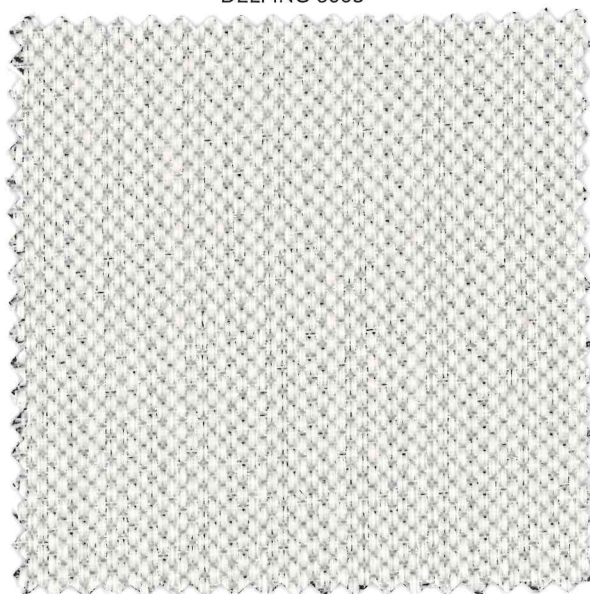
DELFINO 6003



DELFINO 6004



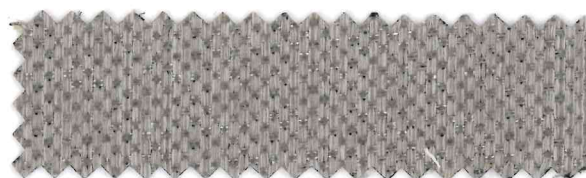
DELFINO 6006



LUPO 7001



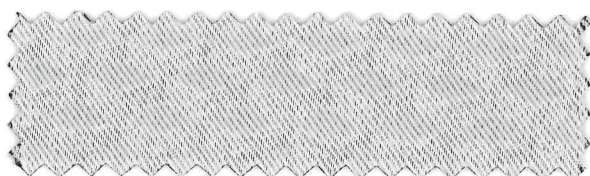
LUPO 7002



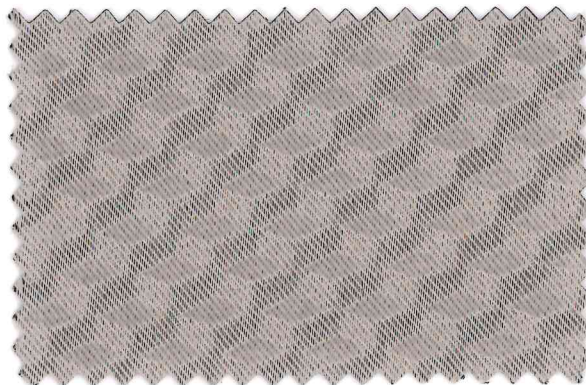
LUPO 7003



LUPO 7004



FENICE 5002



FENICE 5005



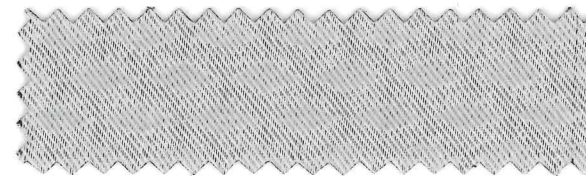
FENICE 5004



FENICE 5003



FENICE 5006



FENICE 5001

DELFINO FENICE LUPO DIM OUT

DELFINO / FENICE / LUPO

Dim out FR - 150 cm

		CHARACTERISTICS	EIGENSCHAPPEN	PROPRIÉTÉS	EIGENSCHAFTEN
	Dim out	Transparency level	Transparantie	Transparence	Transparenz
	100% Pes FR	Composition	Samenstelling	Composition	Zusammensetzung
	DELFINO / FENICE: 255 gr/m ² LUPO: 300 gr/m ²	Weight	Gewicht	Poids	Gewicht
	0,55 mm	Thickness	Dikte	Epaisseur	Dicke
	150 cm	Max. width	Max. breedte	Largeur max.	Max. Nutzbreite
	DELFINO: M1, IMO, NFPA701	Flame retardant	Brandvrije Norm	Classement au feu	Schwerentflammbarkeit
	FENICE: M1, NFPA 701	Flame retardant	Brandvrije Norm	Classement au feu	Schwerentflammbarkeit
	LUPO: EN13773-1, IMO, M1	Flame retardant	Brandvrije Norm	Classement au feu	Schwerentflammbarkeit
	4 - 5 (ISO 105 B02)	Light fastness	Lichtechtheid	Résistance à la lumière	Lichtechtheit
	LUPO: warp: 291/inch - 75D Pes FR + 150D Pes FR weft: 105/inch - 300D Pes FR + 150D Pes FR DELFINO / FENICE: warp: 367/inch - 75D Pes FR + 75D Pes Bright weft: 76/inch - 300D Pes FR	Weaving Construction	Weef Constructie	Construction tissage	Webkonstruktion
	3-4 (ISO 105 C04)	Colour fastness after washing	Kleurechtheid bij het wassen	Solidité des couleurs après lavage	Farblichkeit beim Waschen
FENICE: LUPO:		Washing instructions	Wasvoorschriften	Nettoyage	Pflegehinweis
DELFINO:		Washing instructions	Wasvoorschriften	Nettoyage	Pflegehinweis
	1%-2% (30°C) (EN ISO 5070 & EN ISO 6330)	Approx. shrinking possible	Mogelijke krimp	Rétrécissement possible	Ca. Schrumpfung möglich
	LUPO: $\alpha_w = 0,90$ (EN ISO 354/EN ISO 11654)	Sound absorption	Geluidsabsorptie	Absorption du son	Schallabsorption
		Applications - end-use	Toepassingen - eindgebruik	Applications - usage final	Anwendungen - Endverwendung
		Direction of use	Gebruiksrichting	Sens d'utilisation	Gebrauchsanweisung
	certificate available - certificaat beschikbaar - certificat disponible - zertifikat verfügbar	Sustainability	Duurzaamheid	Durabilité	Nachhaltigkeit
	not available - niet van toepassing - non disponible - nicht verfügbar	Recycled Yarns	Gerecycleerde garens	Fils recyclés	Recycelte Garne

OPTICAL AND SOLAR COEFFICIENTS / OPTISCHE EN ZONNE-ENERGIECOËFFICIËNTEN / COEFFICIENTS OPTIQUES ET SOLAIRES / OPTISCHE UND SOLARKOEFFIZIENTEN (EN410)

Color	ENERGY			LIGHT			T _{uv}	F _c	g-tot
	Transmission	Reflection	Absorption	Transmission	Reflection	Absorption			
Delfino 5002	T _{e, n-h} 0,5%	ρ _{e, n-h} 55,1%	α _e 44,3%	T _{v, n-h} 0,3%	ρ _{v, n-h} 59,1%	α _v 40,5%	0,0%	0,46	0,39
Fenice 6001	T _{e, n-h} 0,5%	ρ _{e, n-h} 55,1%	α _e 44,3%	T _{v, n-h} 0,3%	ρ _{v, n-h} 59,1%	α _v 40,5%	0,0%	0,46	0,39
Lupo 7001	T _{e, n-h} 0,4%	ρ _{e, n-h} 54,9%	α _e 44,6%	T _{v, n-h} 0,1%	ρ _{v, n-h} 53,7%	α _v 46,2%	0,0%	0,46	0,39

T_{e, n-h} Energetic transmission / Energetische transmissie / Transmission d'énergie / Energetische Übertragung **ρ_{e, n-h}** Energetic reflection / Energetische reflectie / Réflexion énergétique / Energetische Reflexion **α_e** Energetic absorption / Energetische absorptie / Absorption énergétique / Energieabsorption **T_{v, n-h}** Light transmission / Lichttransmissie / Transmission de la lumière / Lichtdurchlässigkeit **ρ_{v, n-h}** Light reflection / Lichtreflectie / Réflexion de la lumière / Lichtreflexion **α_v** Light absorption / Lichtabsorptie / Absorption de la lumière / Lichtabsorption **T_{uv}** UV transmission / UV transmissie / Transmission UV / UV-Durchlässigkeit **F_c** Shading factor / Schaduwfactor / Facteur d'ombrage / Schattierungsfaktor **g-tot** Total g-factor / Totale g-factor / Facteur g-total / Gesamter g-faktor (NBN EN 13363-1) (single glazing / enkele beglazing / simple vitrage / Einfachverglasung)

THERMAL COMFORT (EN 14501)

	BENEFIT* 44%	Thermal comfort winter Thermisch comfort winter Confort thermique hiver Thermische Behaglichkeit Winter
	BENEFIT* 33% g-tot 0,42	Thermal comfort summer Thermisch comfort zomer Confort thermique été Thermische Behaglichkeit Sommer

ACOUSTIC COMFORT

	BENEFIT* 23% LUPO α_w 0,90	Sound insulation Akoestisch comfort Isolation acoustique Schalldämmung
--	---	---

VISUAL COMFORT (EN 14501)

	Black out level Verduisteringsniveau Contrôle de l'opacité Verdunklungsgrad
	Glare control Afscherming tegen schittering Contrôle de l'éblouissement Blendschutz
	Privacy Privacy Intimité de nuit Privacy
	Visual contact with outside world Visueel contact met buitenwereld Contact visuel avec l'extérieur Sichtcontact met der Außenwelt

* Max. expected benefit with single glazing / Max. verwachte winst bij enkele beglazing / Bénéfice max. attendu avec simple vitrage / Max. zu erwartender Nutzen bei einfach verglasten Fenstern