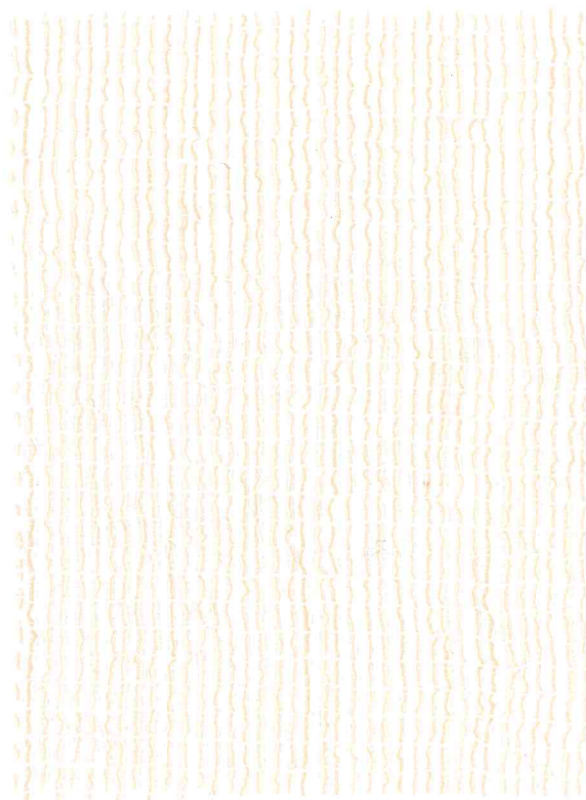
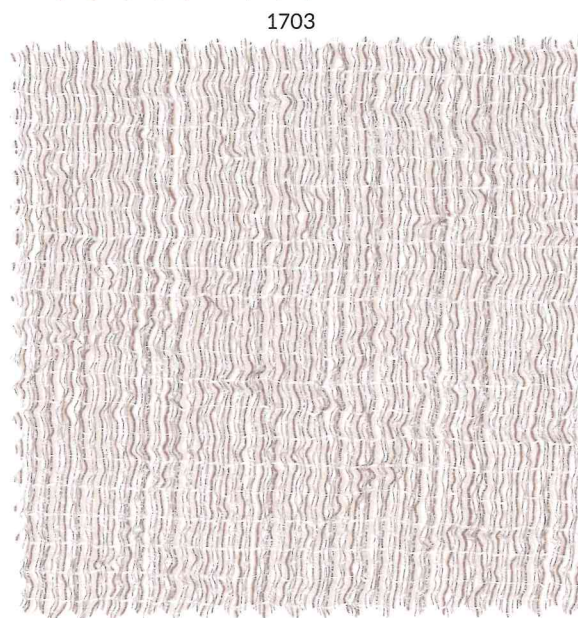
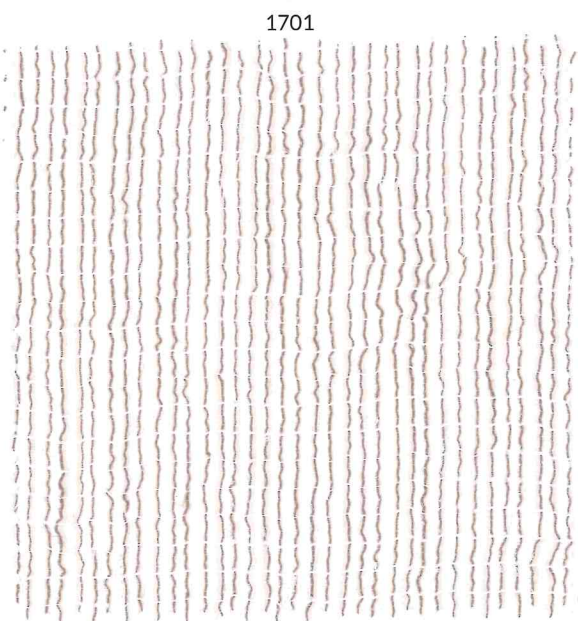


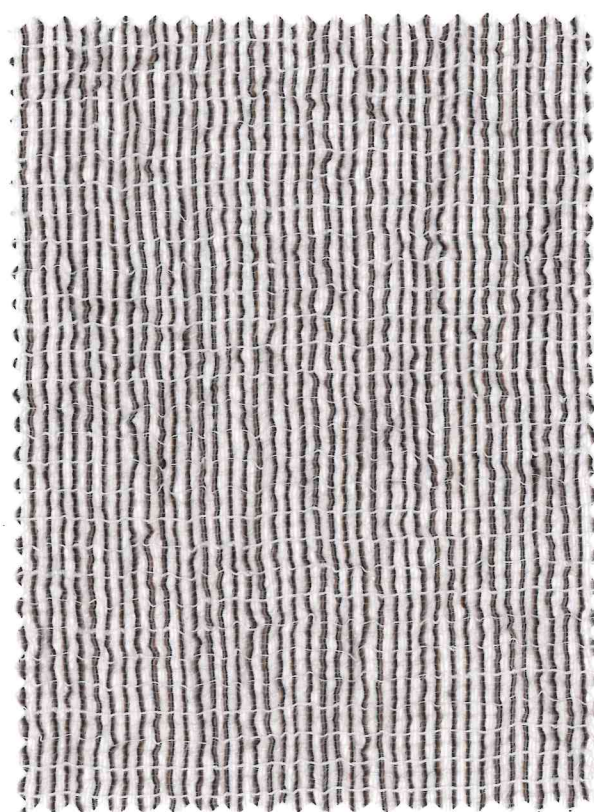
AOSTA
Sheer FR - 300 cm



1702



1704



1705

AOSTA

Sheer FR - 300 cm

		CHARACTERISTICS	EIGENSCHAPPEN	PROPRIÉTÉS	EIGENSCHAFTEN
	Sheer	Transparency level	Transparantie	Transparence	Transparenz
	100% Pes FR	Composition	Samenstelling	Composition	Zusammensetzung
	80 gr/m ²	Weight	Gewicht	Poids	Gewicht
	0,10 mm	Thickness	Dikte	Epaisseur	Dicke
	300 cm	Max. width	Max. breedte	Largeur max.	Max. Nutzbreite
	M1	Flame retardant	Brandvrije Norm	Classement au feu	Schwerentflammbarkeit
	4 - 5 (ISO 105 B02)	Light fastness	Lichtechtheid	Résistance à la lumière	Lichtechtheid
	warp: 152/inch - 20D Pes FR + 330D Pes FR weft: 66/inch - 20D Pes FR + 627D Pes FR	Weaving Construction	Weef Constructie	Construction tissage	Webkonstruktion
	4-5 (ISO 105 C04)	Colour fastness after washing	Kleurechtheid bij het wassen	Solidité des couleurs après lavage	Farbechtheit beim Waschen
		Washing instructions	Wasvoorschriften	Nettoyage	Pflegehinweis
	1-2% (30°C) (EN ISO 5070 & EN ISO 6330)	Approx. shrinking possible	Mogelijke krimp	Rétrécissement possible	Ca. Schrumpfung möglich
	$\alpha_v = 0,10$ (EN ISO 354/EN ISO 11654)	Sound absorption	Geluidsabsorptie	Absorption du son	Schallabsorption
		Applications - end-use	Toepassingen - eindgebruik	Applications - usage final	Anwendungen - Endverwendung
		Direction of use	Gebruiksrichting	Sens d'utilisation	Gebrauchsanweisung
	certificate available - certificaat beschikbaar - certificat disponible - zertifikat verfügbar	Sustainability	Duurzaamheid	Durabilité	Nachhaltigkeit
	not available - niet van toepassing - non disponible - nicht verfügbar	Recycled Yarns	Gerecycleerde garens	Fils recyclés	Recycelte Garne

VISUAL COMFORT (EN 14501)

	Black out level Verduisteringsniveau Contrôle de l'opacité Verdunklungsgrad
	Glare control Afscherming tegen schittering Contrôle de l'éblouissement Blendschutz
	Privacy Privacy Intimité de nuit Privacy
	Visual contact with outside world Visueel contact met buitenwereld Contact visuel avec l'extérieur Sichtcontact met der Außenwelt