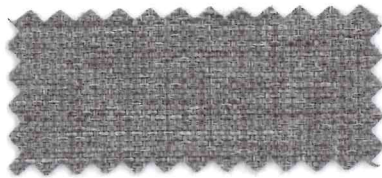


LEONE

Black out FR - 280 cm



5179



5580



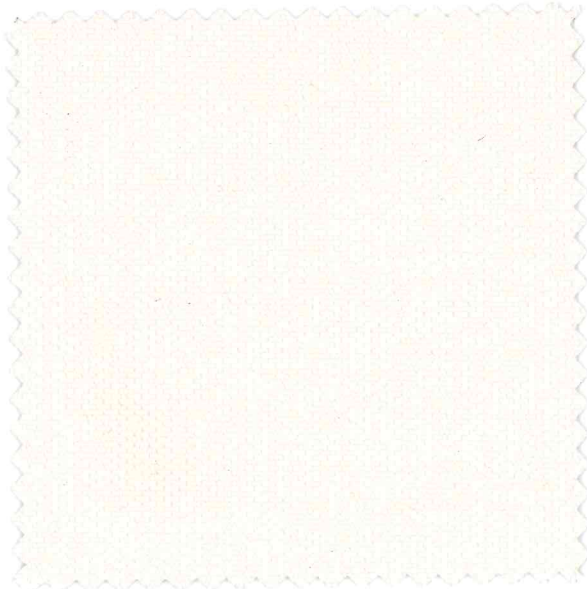
5181



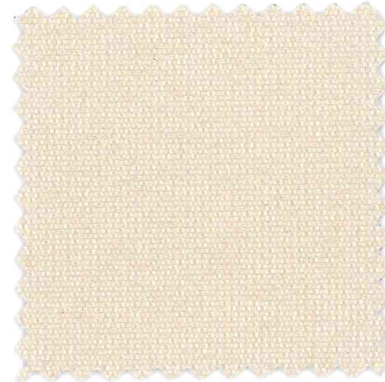
5017



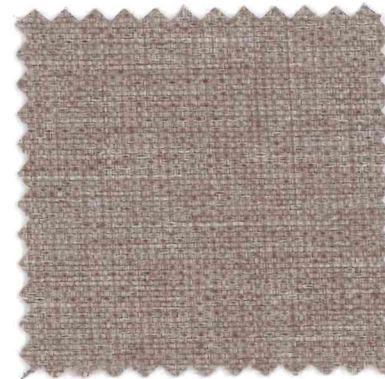
5001



5108



5132



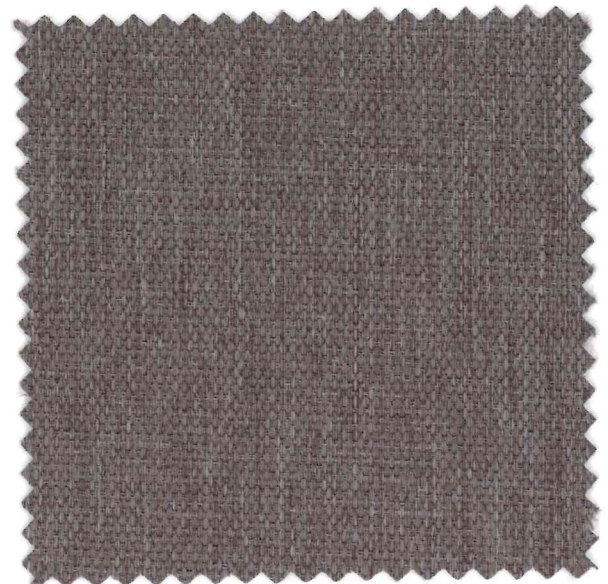
5105



5134



5620



5009

LEONE

Black out FR - 280 cm

		CHARACTERISTICS	EIGENSCHAPPEN	PROPRIÉTÉS	EIGENSCHAFTEN
●	Black out	Transparency level	Transparantie	Transparence	Transparenz
⊗	100% Pes + 3 pass acryl FR coating	Composition	Samenstelling	Composition	Zusammensetzung
⬇	403 gr/m ²	Weight	Gewicht	Poids	Gewicht
⊕	0,55 mm	Thickness	Dikte	Epaisseur	Dicke
⬅ ➡	280 cm	Max. width	Max. breedte	Largeur max.	Max. Nutzbreite
🔥	EN13773 Class 1, UNO	Flame retardant	Brandvrije Norm	Classement au feu	Schwerentflammbarkeit
☀	4 - 5 (ISO 105 B02)	Light fastness	Lichtechtheid	Résistance à la lumière	Lichtechtheit
🧵		Weaving Construction	Weef Constructie	Construction tissage	Webkonstruktion
🧺	3-4 (ISO 105 C04)	Colour fastness after washing	Kleurechtheid bij het wassen	Solidité des couleurs après lavage	Farbechtheit beim Waschen
🧺		Washing instructions	Wasvoorschriften	Nettoyage	Pflegehinweis
✚	1%-2% (30°C) (EN ISO 5070 & EN ISO 6330)	Approx. shrinking possible	Mogelijke krimp	Rétrécissement possible	Ca. Schrumpfung möglich
🔊	$\alpha_w = 0,35$ (EN ISO 354/EN ISO 11654)	Sound absorption	Geluidsabsorptie	Absorption du son	Schallabsorption
🏠		Applications - end-use	Toepassingen - eindgebruik	Applications - usage final	Anwendungen - Endverwendung
⬆ ⬅ ➡		Direction of use	Gebruiksrichting	Sens d'utilisation	Gebrauchsanweisung
🌱	certificate available - certificaat beschikbaar - certificat disponible - zertifikat verfügbar	Sustainability	Duurzaamheid	Durabilité	Nachhaltigkeit
♻	not available - niet van toepassing - non disponible - nicht verfügbar	Recycled Yarns	Gerecycleerde garens	Fils recyclés	Recycelte Garne

OPTICAL AND SOLAR COEFFICIENTS / OPTISCHE EN ZONNE-ENERGIECOËFFICIËNTEN / COEFFICIENTS OPTIQUES ET SOLAIRES / OPTISCHE UND SOLARKOEFFIZIENTEN (EN410)

Color	ENERGY			LIGHT			T _{uv}	F _c	g-tot
	Transmission	Reflection	Absorption	Transmission	Reflection	Absorption			
5134	T _{e, n-h} 0,0%	ρ _{e, n-h} 69,8%	α _e 30,2%	T _{v, n-h} 0,0%	ρ _{v, n-h} 76,7%	α _v 23,3%	0,0%	0,35	0,3

T_{e, n-h} Energetic transmission / Energetische transmissie / Transmission d'énergie / Energetische Übertragung **ρ_{e, n-h}** Energetic reflection / Energetische reflectie / Réflexion énergétique / Energetische Reflexion **α_e** Energetic absorption / Energetische absorptie / Absorption énergétique / Energieabsorption **T_{v, n-h}** Light transmission / Lichttransmissie / Transmission de la lumière / Lichtdurchlässigkeit **ρ_{v, n-h}** Light reflection / Lichtreflectie / Réflexion de la lumière / Lichtreflexion **α_v** Light absorption / Lichtabsorptie / Absorption de la lumière / Lichtabsorption **T_{uv}** UV transmission / UV transmissie / Transmission UV / UV-Durchlässigkeit **F_c** Shading factor / Schaduwfactor / Facteur d'ombrage / Schattierungsfaktor **g-tot** Total g-factor / Totale g-factor / Facteur g-total / Gesamter g-faktor (NBN EN 13363-1) (single glazing / enkele beglazing / simple vitrage / Einfachverglasung)

THERMAL COMFORT (EN 14501)

	<p>BENEFIT*</p> <p>44%</p>	<p>Thermal comfort winter Thermisch comfort winter Confort thermique hiver Thermische Behaglichkeit Winter</p>
	<p>BENEFIT*</p> <p>29%</p> <p>g-tot 0.30</p>	<p>Thermal comfort summer Thermisch comfort zomer Confort thermique été Thermische Behaglichkeit Sommer</p>

VISUAL COMFORT (EN 14501)

		<p>Blindness control Verduisteringsniveau Contrôle de l'opacité Verdunklungsgrad</p>
		<p>Glare control Afscherming tegen schittering Contrôle de l'éblouissement Blendschutz</p>
		<p>Privacy Privacy Intimité de nuit Privacy</p>
		<p>Visual contact with outside world Visueel contact met buitenwereld Contact visuel avec l'extérieur Sichtcontact met der Außenwelt</p>

* Max. expected benefit with single glazing / Max. verwachte winst bij enkele beglazing / Bénéfice max. attendu avec simple vitrage / Max. zu erwartender Nutzen bei einfach verglasten Fenstern